



全体施工前



全体施工完了



パネル一部施工前



パネル一部施工後



パネル一部施工前

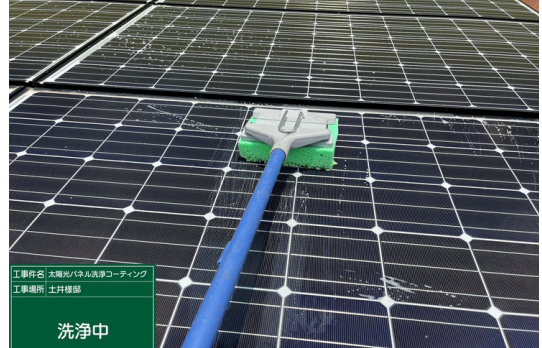


パネル一部施工後



洗淨中

パネル洗淨中



洗淨中

パネル洗淨中



洗淨中

パネル洗淨中



コーティング中

コーティング中



コーティング中

コーティング中



コーティング中

コーティング中



拭き上げ中



拭き上げ中



拭き上げ中



拭き上げ中

全パネル同じ工程のもと、施工をしております